

Neubau Sozialamt, Pétange (L)

Projekt **Neubau des Sozialamtes**

Auftraggeber **Gemeinde Pétange (L)**

Leistungen **WW+, Esch-sur-Alzette (L) / Trier (D)**

Objektplanung **gem. HOAI LPH 1-9**

Freianlagen **gem. HOAI LPH 1-9**

Kennzahlen

BGF **1.242 m²**

Planungsbeginn **09/2011**

NF **993 m²**

Realisierung **10/2013**

BRI **6.335 m³**

Fertigstellung **05/2015**

Gesamtareal **1 ha**

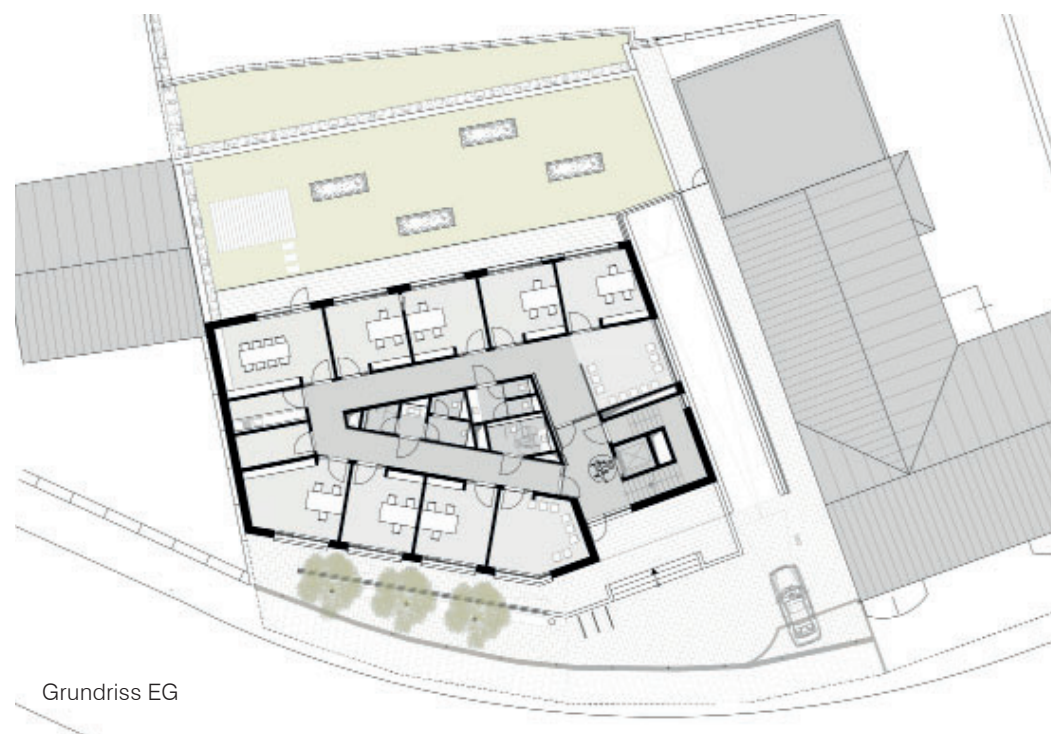
Bauwerkskosten **2.475.800 €** (netto)

Gesamtkosten **3.450.920 €** (brutto)

Der Neubau des zukünftigen Sozialamtes befindet sich an der Stelle der ehemaligen Dorfschule.

Das Solitärgebäude mit seinen klar definierten Kanten nimmt die bestehende Straßenflucht der angrenzenden Rue de l'Eglise auf. Der zugänglich gemachte Vorplatz und die leicht erhöhte Eingangsplattform unterstreichen den öffentlichen Charakter des Gebäudes. Die Fenster der Straßenseite heben sich deutlich durch Alurahmen vom monolithischen Erscheinungsbild des Baukörpers ab und bieten gerade auf der Südseite zusätzliche Verschattung. Neben den Büro- und Aufenthaltsräumen des Sozialamtes, beinhaltet das zweigeschossige Gebäude Therapie- und Nachhilferäume.

Die Tiefgarage im Untergeschoss beinhaltet 12 Stellplätze. Eine Rampe entlang der Straßenseite sowie ein Aufzug im Inneren ermöglichen eine barrierefreie Nutzung. Auf der straßenabgewandten Seite befindet sich ein Garten der für die Nutzer des Gebäudes zu Verfügung steht.



Südansicht



Ostansicht



Außenansicht Eingangsbereich

