

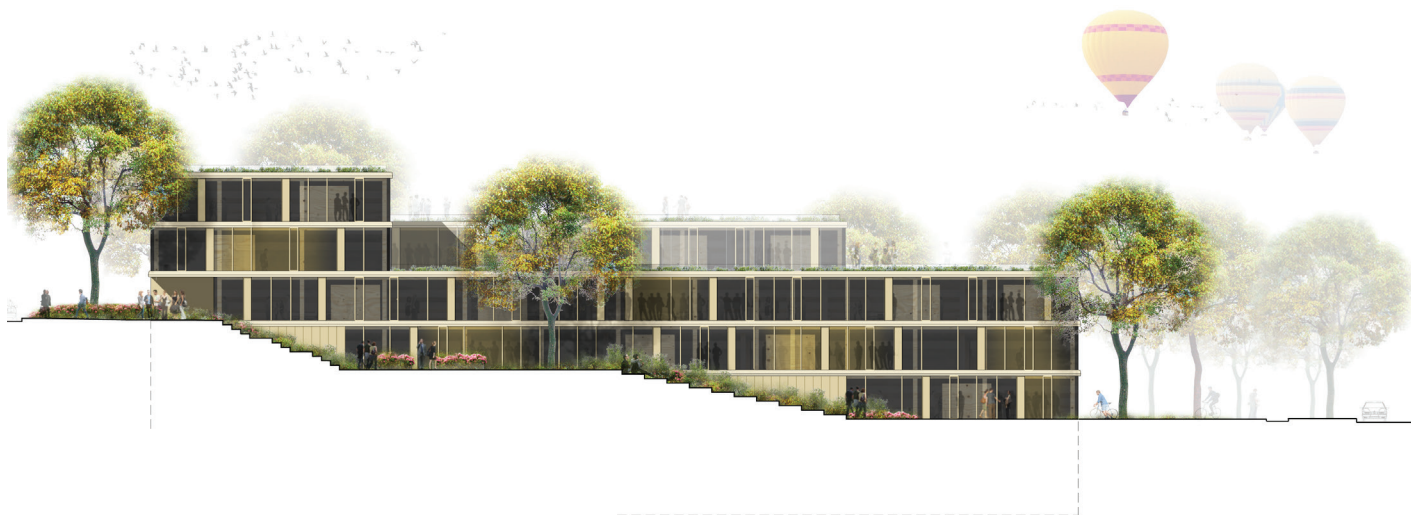
Bürogebäude in Holzhybridbauweise, Leudelange (L)

Projekt	Neubau eines Bürogebäudes für die Firma IKO, Leudelange (L)
Auftraggeber	IKO Real Estate / BPI Urban Shaper, Howald (L), privat
Auszeichnung	Teilnahme, Einladungswettbewerb
Leistungen	WW+, Esch-sur-Alzette (L) / Trier (D) Architektur
Fakten	<ul style="list-style-type: none">• zentraler, grüner Innenhof• terassierte, ringförmige Gebäudestruktur zur optimalen Nutzung der Topographie und des Grundstücks• begrünte Dächer für verschiedene Nutzungen• Holzhybrid-Bauweise• moderne Bürolandschaften mit Restaurant, Fitness-Bereich und Co-Working-Space
Kennzahlen	
BGF	7995,5 m²
BRI	29.257,75 m³
Wettbewerb	09/2018 - 11/2018





Erdgeschoss



Ansicht Park

Entwurfskonzept

Die kompakte Gebäudeform wurde als in sich geschlossener, ringförmiger Korpus mit klarem Abschluss zu allen Grundstücksgrenzen gestaltet. Während die Fassaden sich selbstbewusst nach außen darstellen, bildet der Innenhof das Herz des Gebäudes und die zentrale Anlaufstelle für alle Nutzer. Der Innenhof wird umschlossen von allen im Gebäude befindlichen Funktionen bzw. Nutzungen, welche durch einen direkten Zugang oder mindestens mit Blickkontakt mit diesem verbunden sind (visuelle und fußläufige Konnektivität).

Die terrassenförmige Gebäudestruktur vermittelt durch eine harmonische Einbettung in das Gelände zwischen dem abfallenden Geländeniveau von der ‚Rue de Chateau d’eau‘ und der ‚Rue de Luxemburg‘ (7,0 m). Zusätzlich wird somit eine optimale Nutzung des zur Verfügung stehenden Baugebietes (natürliche Belichtung / Besonnung sowie natürliche Belüftung) ermöglicht und die kaskadenförmigen Baukörper erlauben aus allen Geschossen den weitläufigen Blick in die Landschaft.

Der grün gestaltete Innenhof mit hoher Aufenthaltsqualität kann als erweiterter Arbeitsbereich oder Pausentreffpunkt genutzt werden, begrünte Dächer mit Nutzung z.B. für ‚Urban Gardening‘ oder als Dachterrassen bieten ebenfalls einen hohen ‚Freizeitwert‘ bzw. Erholungsfaktor. Der angrenzende Park wird als Erweiterung dieses Außenbereiches gesehen.

Die auf die Nutzung abgestimmte Holz-Hybridbauweise sowie optimierte Gebäudetiefen lassen Raum für vielfältige Nutzungen und flexible Büro- bzw. Arbeitsstrukturen.