

## PAP 'Carpel II', Strassen (L)

Projekt **Erweiterung eines bestehenden Quartiers mit Reihen- und Mehrfamilienhäusern**

Auftraggeber **Carpel S.à.r.l. (L)**

Leistungen **WW+, Esch-sur-Alzette/Trier (L/D) - Masterplanung (Plan Directeur), Bebauungsplanung (PAP)**

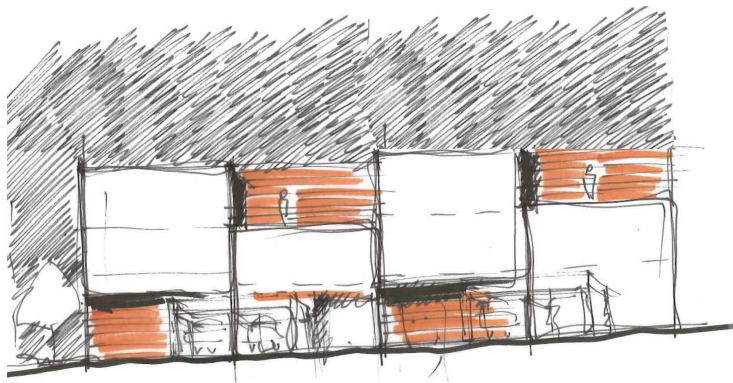
Infrastruktur in Zusammenarbeit mit Schroeder & Associés S.A., Luxembourg (L)

Fakten

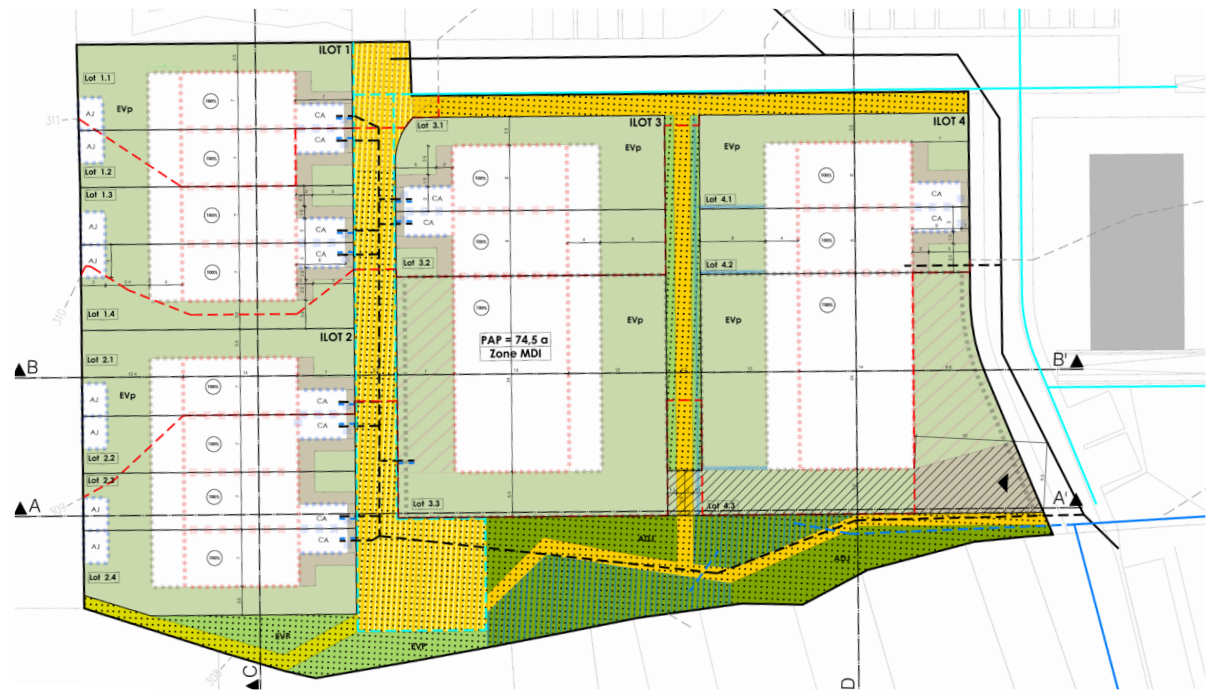
- Phase 2 des Plan Directeur Carpel
- Inklusive Park mit integriertem Retentionsbecken und Spielplatz als multifunktionale Fläche
- Versetzte Fassaden vermitteln Abwechslungsreichtum und verhindern Monotonie
- Neues verkehrsberuhigtes Wohnviertel

Kennzahlen

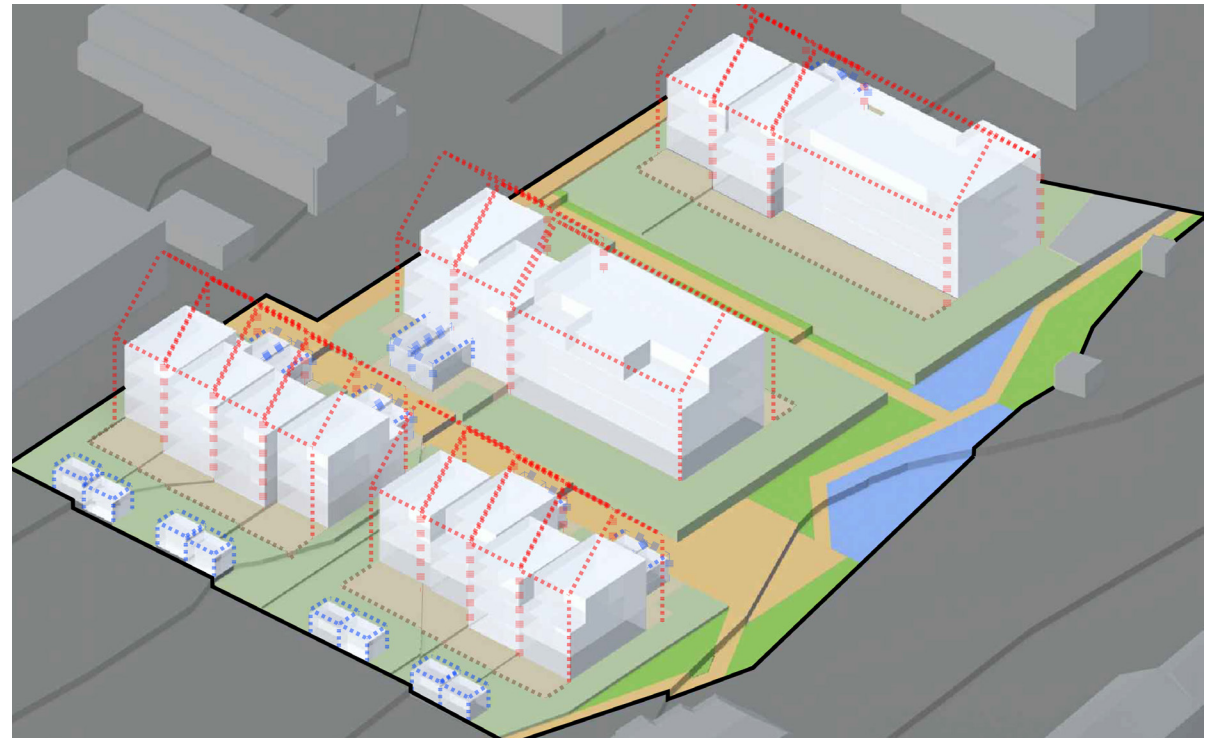
Plangebietsgröße	<b>0,75 ha</b>
BGF	<b>5.660 m<sup>2</sup></b>
COS	<b>0,30</b>
CUS	/
DL	<b>23 WE/ha</b>
Wohneinheiten	<b>28 (RH: 12 / MFH: 16)</b>
Stellplätze	<b>56</b>
Planung	<b>01/2013 - 06/2017</b>



Ansicht Reihenhäuser mit versetzten Fassaden



Bebauungsplan (PAP)



Regulatorische Axonometrie (PAP)